



ParlezHauteVitesse^{mc}

Guide d'installation rapide

Guide d'installation rapide

Commencez ici

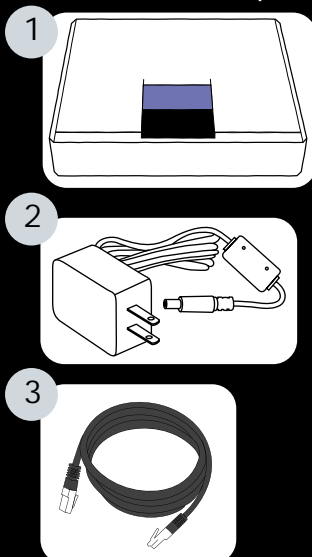
Ce Guide d'installation rapide comprend des instructions pour les deux configurations de réseau les plus répandues. Veuillez consulter le manuel (<http://www.talkbroadband.ca/fr/manual>) pour savoir comment le Linksys Gateway SPA2102-SU peut être configuré sur des réseaux plus complexes.

I. Liste de vérification

Contenu de l'emballage :

- 1 Linksys Gateway SPA2102-SU
- 2 Adaptateur d'alimentation
- 3 Câble Ethernet

Connexion Internet haute vitesse

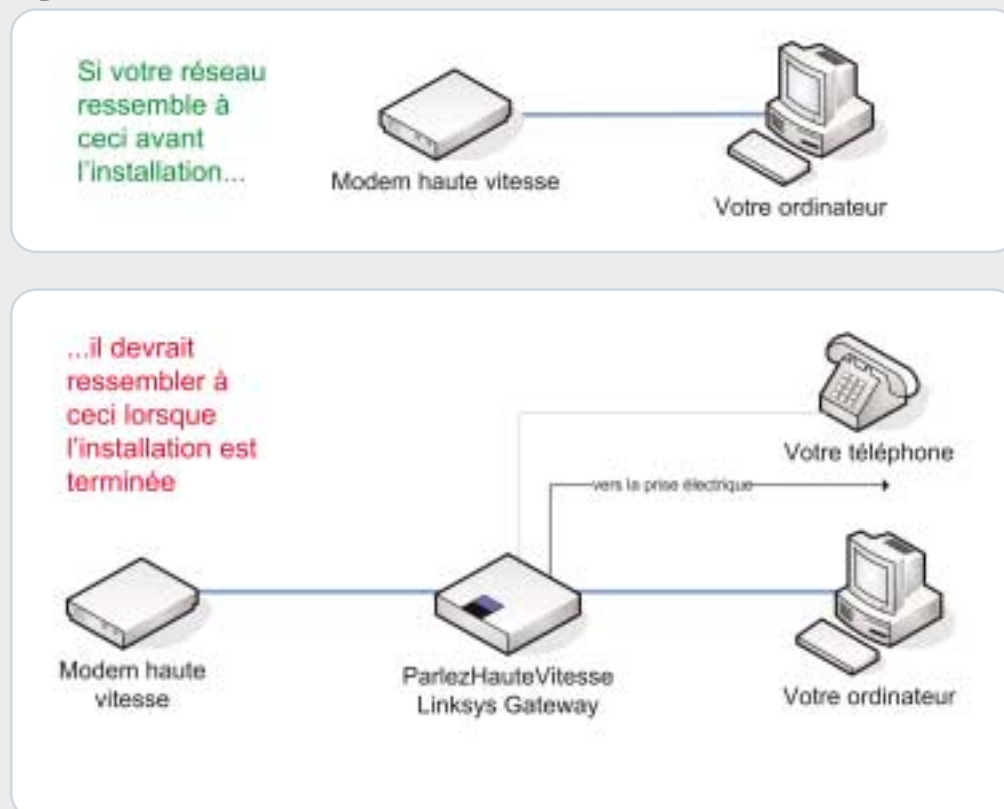


II. Installation - Choisissez A ou B

Info : Si votre réseau utilise l'adressage IP statique, veuillez vous référer à la section Configurations avancées du manuel au <http://www.talkbroadband.ca/fr/manual>

Si vous désirez raccorder ParlezHauteVitesse au filage Téléphonique dans votre maison, veuillez vous référer aux instructions ici: <http://www.talkbroadband.ca/homewiring>

A RÉSEAU QUI NE COMPORTE AUCUN ROUTEUR



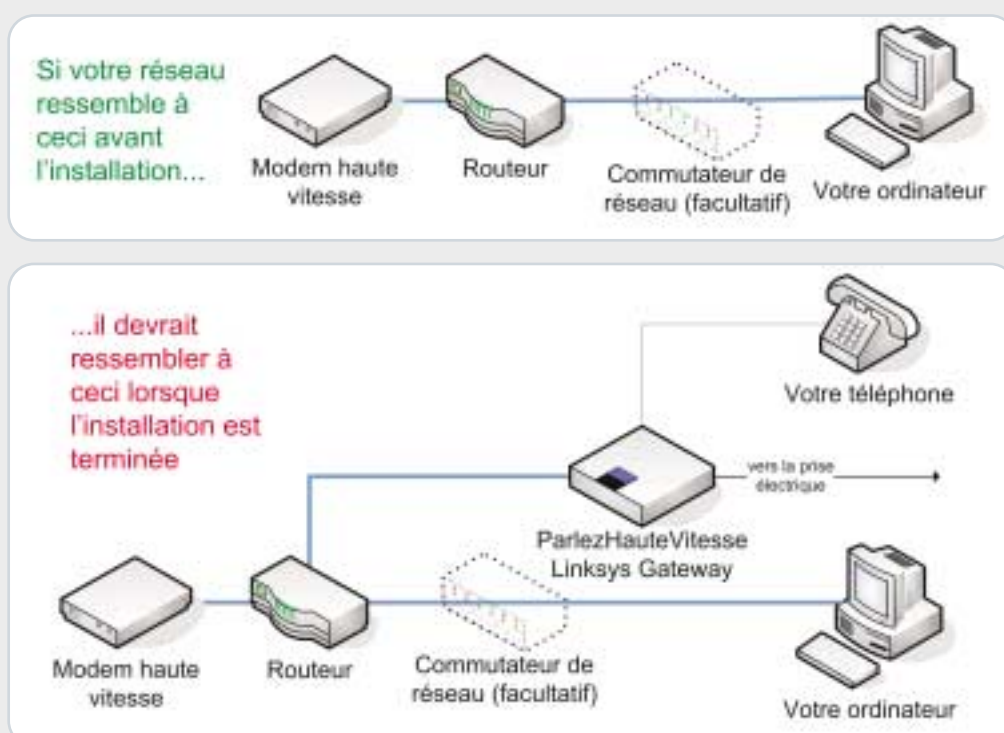
Vous avez des questions ?

<http://support.primus.ca>

Support technique résidentiel
1-800-370-0015

Support technique d'affaires
1-888-222-8577

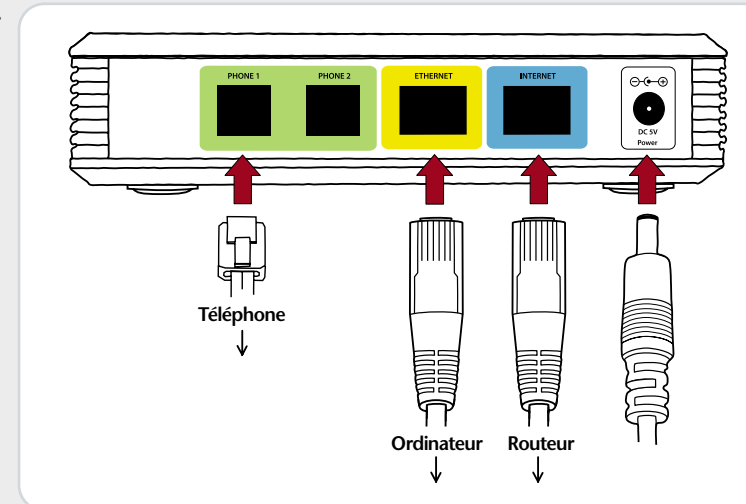
B RÉSEAU QUI COMPORTE UN ROUTEUR



À noter : Il se peut que vous ayez à ouvrir certains ports (détails ci-bas) de votre routeur pour que ParlezHauteVitesse puisse fonctionner. Le fabricant de votre routeur peut vous aider.
Ports TCP - 5062 entrant et sortant, 443 sortant.
Ports UDP - 16384-32767

1. Arrêtez votre ordinateur et débranchez l'adaptateur d'alimentation de votre modem.

2. Branchez :



- a. une extrémité d'un des câbles Ethernet dans la prise de votre modem et l'autre extrémité dans la prise INTERNET bleue du Linksys Gateway
- b. une extrémité d'un autre câble Ethernet dans la prise ETHERNET jaune du Linksys Gateway et l'autre extrémité dans la prise Ethernet de votre ordinateur
- c. une extrémité d'un fil téléphonique dans votre téléphone et l'autre extrémité dans la prise PHONE 1 verte du Linksys Gateway

3. Mettez sous tension :

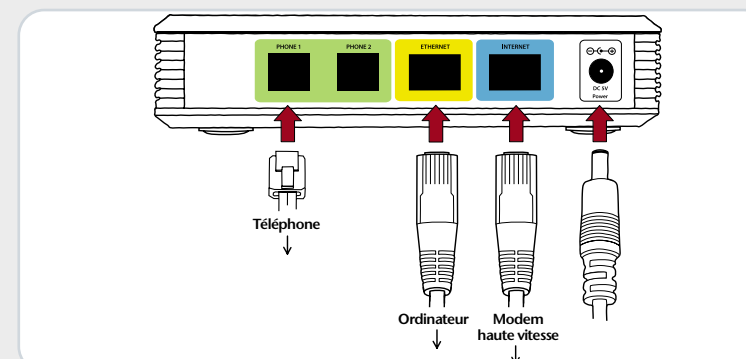
- a. l'adaptateur d'alimentation du Linksys Gateway
- b. l'adaptateur d'alimentation de votre modem

4. Choisissez les instructions de cette étape en fonction du TYPE de connexion haute vitesse Internet que vous avez :

- a. CABLE
 - i. Démarrez votre ordinateur et ouvrez votre navigateur Web. Si vous êtes incapable d'accéder à l'Internet, vérifiez le filage. Si le filage est branché selon les instructions, veuillez consulter la section Adresse MAC du manuel
 - b. DSL
 - i. Démarrez votre ordinateur, ouvrez votre navigateur Web et tapez « 192.168.0.1 » dans la case Adresse. Appuyez sur la touche Entrée
 - ii. Dans l'écran d'ouverture de session, tapez « user » dans la case Username et « primus » dans la case Password et appuyez sur la touche Entrée
 - iii. Cliquez sur Router et ensuite sur WAN Setup
 - iv. Tapez votre nom d'utilisateur PPPoE dans la case PPPoE Login et votre mot de passe PPPoE dans la case PPPoE Login Password. Votre FSI vous a fourni ces informations lors de votre abonnement au service DSL
 - v. Cliquez sur Submit All changes pour saisir les données
 - vi. Vérifiez que vous êtes toujours capable d'accéder aux sites Web
5. Aussitôt que le voyant Phone 1 vert s'allume, votre service ParlezHauteVitesse^{mc} est prêt à utiliser! (Ceci peut prendre jusqu'à 2 minutes.)

1. Arrêtez votre ordinateur et débranchez les adaptateurs d'alimentation de votre modem et de votre routeur.

2. Branchez :



- a. une extrémité du câble Ethernet dans une prise Ethernet LAN de votre routeur et l'autre extrémité dans la prise INTERNET bleue du Linksys Gateway
 - b. une extrémité d'un fil téléphonique dans la prise de votre téléphone et l'autre extrémité dans la prise PHONE 1 verte du Linksys Gateway
3. Mettez sous tension :
- a. l'adaptateur d'alimentation du Linksys Gateway
 - b. l'adaptateur d'alimentation de votre modem
 - c. l'adaptateur d'alimentation de votre routeur
4. Démarrez votre ordinateur
5. Aussitôt que le voyant Phone 1 vert s'allume, votre service ParlezHauteVitesse^{mc} est prêt à utiliser! (Ceci peut prendre jusqu'à 2 minutes.)